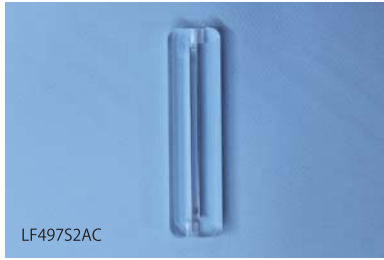


細胞融合

LF497 シリーズ オートクレーブ対応チャンバー型電極



型番の読み方

LF497 S 2 AC

電極間の距離

電極材質 ステンレス

\* 距離の単位は mm

電極リスト	型番	長さ × 幅 × 高さ
	LF497S2AC	80mm x 2mm x 5mm 容量 : 0.8ml
	LF497S3AC	80mm x 3mm x 5mm 容量 : 1.2ml
	LF497S4AC	80mm x 4mm x 5mm 容量 : 1.6ml
	LF497S4UAC	80mm x 4mm x 5mm 容量 : 3.5ml

電極底面は透明ですので顕微鏡下でお使いになれます。  
保護ガラス付きですので、コンタミの心配がありません。

LF497 シリーズ 大量処理用チャンバー型白金電極



型番の読み方

LF497 P 1

電極間の距離

電極材質 白金コーティング

\* 距離の単位は mm

電極リスト	型番	長さ × 幅 × 高さ
	LF497P1	80mm x 1mm x 5mm 容量 : 0.4ml
	LF497P2	80mm x 2mm x 5mm 容量 : 0.8ml
	LF497P3	80mm x 3mm x 5mm 容量 : 1.2ml
	LF497P4	80mm x 4mm x 5mm 容量 : 1.6ml

電極底面はマイクロスライドですので顕微鏡下でお使いになれます。  
オプション：コンタミ防止用クリアボックス (LF499L)

LF500 シリーズ ゴールドワイヤー電極 (トライアル用)



型番の読み方

LF500 G 1

電極間の距離

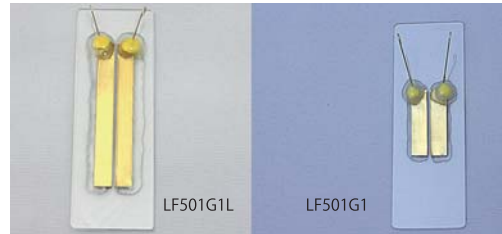
電極材質 金コーティング

\* 距離の単位は mm

電極リスト		
LF500G0.5	LF500G1	LF500G2
* 全て1組3ヶ入		

電極底面はマイクロスライドですので顕微鏡下でお使いになれます。

LF501 シリーズ ゴールドブロック電極



型番の読み方

LF501 G 1 L

ブロック電極の長さ 通常 : 20mm  
L : ロングタイプ (50mm)

電極間の距離

電極材質 金コーティング

\* 距離の単位は mm

電極リスト	型番	長さ × 幅 × 高さ
	LF501G0.5	20mm x 0.5mm x 0.5mm 容量 : 5µl
	LF501G1	20mm x 1mm x 0.5mm 容量 : 10µl
	LF501G2	20mm x 2mm x 0.5mm 容量 : 20µl
	LF501G0.5L	50mm x 0.5mm x 0.5mm 容量 : 12.5µl
	LF501G1L	50mm x 1mm x 0.5mm 容量 : 25µl
	LF501G2L	50mm x 2mm x 0.5mm 容量 : 50µl

電極底面はマイクロスライドですので顕微鏡下でお使いになれます。

※掲載商品の仕様及び外観は、改良の為予告なく変更される場合がありますので、ご了承ください。

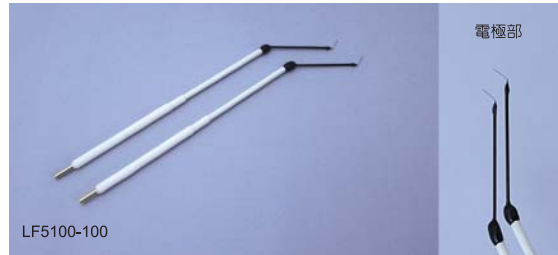
卵子活性

**LF5000** シリーズ シャーレ型白金ワイヤー電極



体細胞核移植

**LF5100** シリーズ ニードル電極



型番の読み方

**LF5000 P 1**

電極間の距離: 1 mm

電極材質: 白金コーティング

\* 距離の単位は mm

電極リスト

LF5000P0.5 LF5000P1 LF5000P2

型番の読み方

**LF5100 - 100**

電極の直径: 100 μm

\* 直径の単位は μm

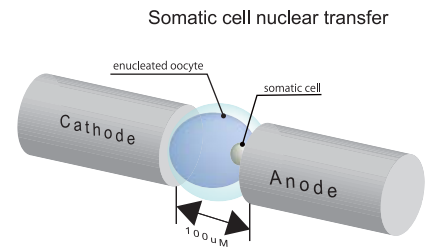
電極リスト

LF5100-100 LF5100-150

使用例 アプリケーション 15 参照

ニードル電極による体細胞核移植の利点

1. 個々の未受精卵の状態を見ながら作業ができる。
2. 電極で両側から未受精卵と体細胞を挟み込むので交流電流 (AC) による前処理が必要無い。
3. チャンバー型電極と違い電極の交換作業が必要無いので効率的に処理が行える。
4. 電極間の距離が短いので低電圧 (50V 前後) で処理できる。



アクセサリ & ケーブル

**D200** フットスイッチ



CFB16-HB・GEB15Plus・LF301 対応

**D115CB** 接続ケーブル



CFB16-HB・GEB15Plus・LF301 対応

**D117** フックケーブル



D115CB 対応

※掲載商品の仕様及び外観は、改良の為予告なく変更される場合がありますので、ご了承ください。